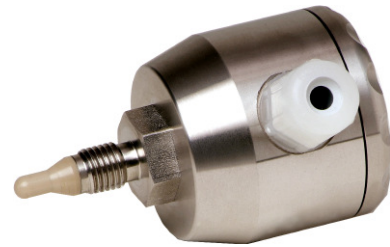




Niveaugrenzschalter NGS 050

Kurzbeschreibung

- Niveaugrenzschalter für flüssige Medien
- Aseptische Messstelle durch- Prozessanschlussgewinde M12 für modulares Einschweissmuffen- und Prozessanschlussssystem
- EHEDG-konform, lebensmittelechte Werkstoffe
- **kein Abgleich oder Inbetriebnahme mit PC notwendig**
- Definierte Position der Verschraubung



NGS 050

Technische Daten

- Anschlusskopf aus Edelstahl 1.4305
- Lebensmittelberührender Sensor aus PEEK
- Prozessanschluss M12 modulares System
- Elektrischer Anschluss mit Verschraubung oder optional M12-Stecker
- Schutzart IP69K
- Hilfsspannung 12...35VDC
- Ausgangssignal aktiv, max. 50mA, kurzschlussfest
- Schaltfunktion voll/leer durch Polarität der Hilfsspannung
- Temperaturbereich 0...140°C Prozesstemperatur für 30min
- Hochtemperaturausführung mit Halsrohr optional
- Temperaturbereich Anschlusskopf -20°C bis +80°C
- max. Betriebsdruck 10bar
- optional mit Schaltzustands LED.

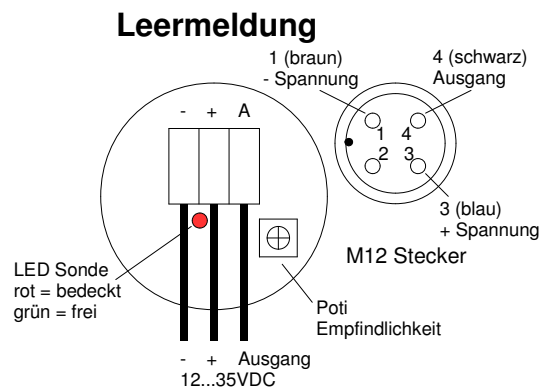
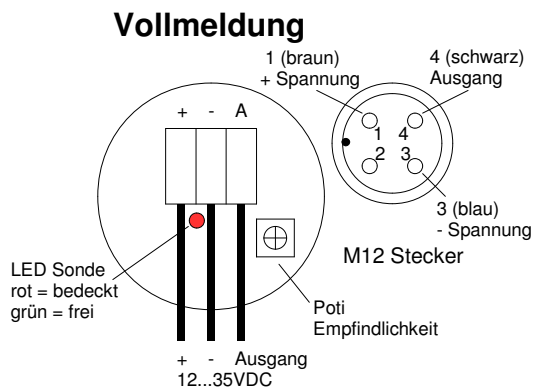


M12-Dichtsystem

Typische Anwendungsgebiete

- Füllstandsdetektion in kleinen Behältern und Rohrleitungen ab DN15
- Trockenlaufschutz
- Leer-/Vollmeldung

**Wir machen „robust“!!
Elektronik vergossen**



Bestellcode NGS 050...

Bestellbeispiel: NGS050-5-A-1

Anschlussköpfe

- 5 Edelstahlkopf standard mit Verschraubung
- 6 Edelstahlkopf standard mit M12-Stecker

Ausführung

- A Standardausführung

Optional

- 1 Standardausführung
- 2 Mit externer Schaltzustands LED